



KATALOG ŻYWIENIA
CIELĄT
I MŁODZIEŻY



Jesteśmy najnowocześniejszą, polską firmą paszową obecną na rynku od ponad 30-u lat. Naszą misją jest tworzenie innowacyjnych rozwiązań żywieniowych dla wszystkich gatunków zwierząt hodowlanych.

Celem, do którego dążymy jest maksymalne wykorzystanie potencjału genetycznego żywionych zwierząt.

Dzięki ścisłej współpracy z ośrodkami naukowo-badawczymi, a szczególnie z Uniwersytetem Warmińsko-Mazurskim w Olsztynie śledzimy i na bieżąco wprowadzamy nowoczesne rozwiązania żywieniowe, pozwalające uzyskać najlepsze efekty ekonomiczne, przy równoczesnym zapewnieniu wysokiego statusu zdrowotnego powierzonych nam stad. Doradztwo

żywieniowe w dziale bydła opieramy na założeniach nowoczesnego holenderskiego systemu DVE/OEB 2021 przeznaczonego do bilansowania dawek pokarmowych dla krów mlecznych, młodzięzy hodowlanej oraz bydła mięsnego.



SUROWCE
Z POLSKICH PÓL




WYSOKA
KONCENTRACJA BIAŁKA
I ENERGII



ZAWIERAJĄ
PROBIOTYKI



BUFORY
I WITAMINY



ADSORBENTY
MYKOTOKSYN



ORGANICZNE
FORMY
MIKROELEMENTÓW



NAJWYŻSZE
PARAMETRY
PRODUKCYJNE



Nawet jeśli cielę urodzi się zdrowe i silne, do pełnego sukcesu wciąż jeszcze daleko. Pierwsze godziny życia jałóweczki decydują o jej przyszłej wydajności.

POJENIE SIARĄ

najważniejszy element zdrowego odchowu

Cielęta rodzą się praktycznie bez własnej ochrony immunologicznej. Dlatego ważne jest jak najwcześniejsze podawanie wysokiej jakości siary (powyżej 50 mg IgG/ml). Już w pierwszym pojeniu cielęta powinny otrzymać przynajmniej 100 g IgG. **Oznacza to, że musimy im podać w pierwszych 2 godzinach życia min. 2 litry siary wysokiej jakości, zawierającej powyżej 50 g IgG/litr.** Bierna immunizacja przez siarę powiedzie się, jeśli w ciągu pierwszych 6 godzin życia cielęta otrzymają ilość siary odpowiadającą 10% ich masy ciała, zatem łącznie 4-5 litrów.

Duże molekuly (przeciwciała) mogą być absorbowane przez organizm jedynie w ciągu pierwszych 24-36 godzin. Pamiętajmy, że po upływie każdego 6 godzin zdolność absorbowania przeciwciał spada o połowę. Ważna jest więc każda godzina, aby podać cielętom jak najwięcej zawartych w siarze przeciwciał. Bierna odporność siarowa musi działać do końca trzeciego tygodnia życia cieląt. Po tym czasie cielęta zaczynają wytwarzać własne przeciwciała, ale **dopiero około 10-tygodniowe cielęta osiągają stabilny układ odpornościowy.**

Prównanie siara a mleko			
Komponenty	Jednostki	Siara	Mleko
Energia brutto	MJ/l	6	2,8
Immunoglobuliny G	g/l	81	<2

Siara to nie tylko przeciwciała do ustanowienia pasywnej odporności u noworodka. **Siara zawiera również czynniki niepokarmowe, które wspomagają rozwój jelit.** Siarowe czynniki wzrostu takie jak IGF-1 lub hormony jak insulina mogą oddziaływać, poprzez specyficzne receptory w śluzówce jelita noworodka, stymulując namnażanie się komórek, ich różnicowanie i zdolność syntezy białka. Koncentracja przeciwciał siarowych IgG w osoczu krwi cieląt ma wpływ nie tylko na odporność- brak występowania biegunek u cieląt, ale także na wielkość dziennych przyrostów w okresie odchowu i co najciekawsze – na wielkość produkcji mlecznej przez wszystkie laktacje.

Z niezależnych badań Denise i Fabera wynika, że na każdą jednostkę koncentracji IgG w osoczu ponad 12 mg/ml – mierzone do 48 godzin po odpojeniu siarą – produkcja mleka wzrastała od 2 do 9 kg dziennie.

Status IgG w osoczu w 30 godzinie życia (mg/dl)	<5	5-10	10-15	>15
Infekcje płucne	++	+	-	-
Biegunka	++	+	-	-
Średnie dzienne przyrosty	niskie	średnie	wysokie	wysokie

Soberon i Van Amburgh 2011

WARTO ZADBAĆ O LEPSZY ODCHÓW CIELĄT

W czasie odchowu cieląt zwracamy uwagę na ich prawidłowy rozwój, brak biegunek oraz podwojenie masy ciała na 60-ty dzień życia.

„Odpowiedź na poniższe pytania pozwoli Państwu stwierdzić czy Wasz program odchowu spełnia oczekiwania gwarantując uzyskanie wysokich wydajności w pierwszej laktacji.

1. Czy cielęta, które odsadzasz podwoiły swoją masę urodzeniową w wieku 56-60 dni (stan idealny: 2,5-krotny przyrost masy urodzeniowej do 60 dnia)?
2. Czy Twoje pierwiastki produkują 80-85% tego, co dojrzale krowy (albo w szczycie albo podczas całej laktacji)?

T.P. Tylutki, 2018

Warto poprawiać odchow cieląt i jałówek. Zapewnia to nie tylko skrócenie kosztów odchowu do pierwszego wycielenia, ale również wzrost wydajności mlecznej stada i wydłużenie okresu użytkowania krów.

SPOŻYCIE PÓJŁA PRZEZ CIELĘTA

Najważniejszym celem żywieniowym w okresie pojenia jest maksymalne spożycie pójła przez cielęta.

Dzień 0-3

siara jak najszybciej po urodzeniu, do woli

Od 3 dnia do końca 7 tygodnia

preparat mlekozastępczy 8 litrów dziennie w 3 odpojeniach, jednorazowo nie więcej niż 3 litry

Ze względu na pojemność trawieńca cieląt, przez pierwsze trzy dni jednorazowa porcja pójła nie powinna przekraczać 2 litrów. Mieszanie: 250 g preparatu na 2 litry wody o temperaturze powyżej 40 °C, podawać pójło o temperaturze 36-39 °C. **Prestarter i wodę podajemy do woli.** Cielę potrzebuje 15-17 MJ energii metabolicznej dziennie dla przyrostu 700-800 g/dzień. Pełne mleko zawiera 2,9 MJ energii/litr, co oznacza podanie dziennie minimum 6-8 litrów pójła o odpowiedniej gęstości (125 g - 150 g preparatu na 1 litr wody). Trawieniec może pomieścić 2,5-3 litrów. Aby więc nadmiarowe mleko nie dostawało się bez koagulacji do żwacza lub jelita cienkiego - co musi prowadzić do biegunek - konieczne jest 3 - krotne w ciągu dnia pojenie cieląt. Cielęta pijące mleko często, w małych objętościach mogą przyrastać 900-1000 g/dzień.

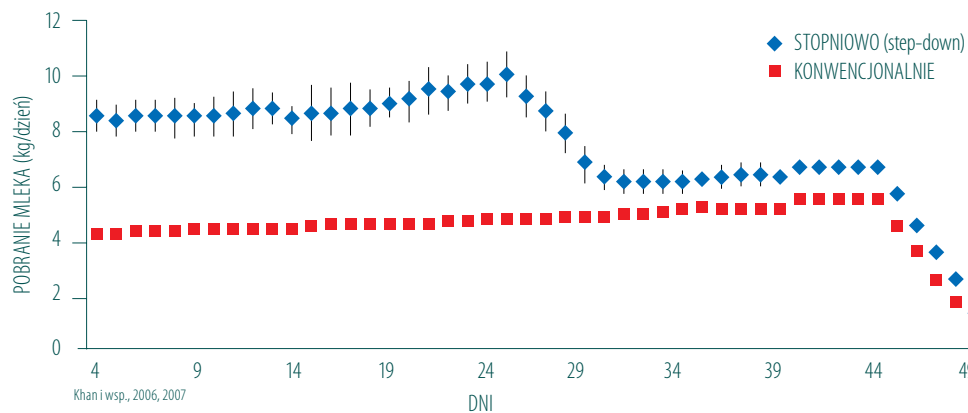
Mleko podane tylko dwa razy dziennie ograniczy przyrosty do 500 - 700 g/dzień (Nilsson 2009).

8 tydzień

preparat mlekozastępczy 8 litrów dziennie w 3 odpojeniach, jednorazowo nie więcej niż 3 litry

8. tydzień stopniowe odsadzenie od preparatu. Codziennie podajemy 1 litr pójła mniej. Poziom pobrania prestartera jest skorelowany z rozwojem funkcji fermentacyjnych żwacza i z jego rozwojem fizycznym. Odsadzanie możemy rozpocząć, gdy przez kolejne 3 dni pobranie prestartera wyniesie minimum 1 kg. W dniu po odsadzeniu cielę powinno zjeść około 1,5 kg prestartera, aby zachować tempo dziennych przyrostów.

STOPNIOWE ODSADZENIE CIELĄT ŻYWIWYCH DUŻYMI DAWKAMI MLEKA



Podając w pierwszych 60 dniach życia po 8-10 l/dzień pójła o odpowiedniej gęstości mamy prawo spodziewać się podwojenia wagi urodzeniowej na koniec tego okresu. Nazywane jest to wczesnym programowaniem metabolizmu i ma dożywny wpływ na wydajność krów. Dużą pomocą w uzyskaniu tego efektu będzie wysokiej jakości pierwsza pasza dla cieląt.

Przyrost masy ciała kg	Dawka mleka, l/dzień			
	6	8	10	12
Przed odsadzeniem (dzień 2 do 41)	0,58	0,57	0,65	0,88
Odsadzenie	0,91	0,89	0,89	0,80
Po odsadzeniu (dzień 55 do 68)	1,27	1,23	1,32	1,26



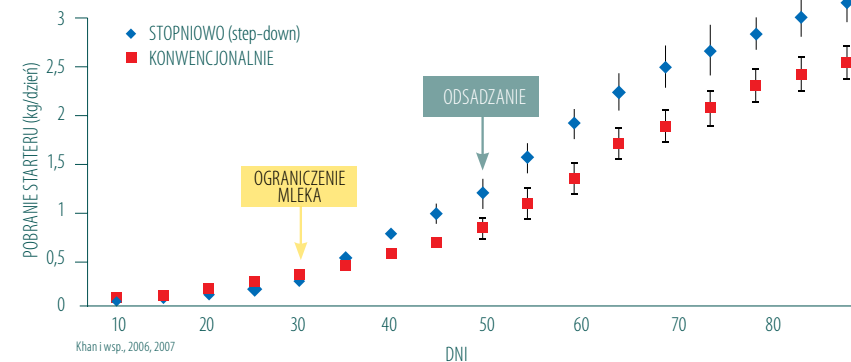
“

Większa dostępność mleka skutkowałą większymi przyrostami masy ciała przed odsadzeniem, które przełożyły się na większą masę ciała po odsadzeniu, jeżeli cielęta były odsadzane stopniowo.

Rosenberger i wsp., 2017



STOPNIOWE ODSADZENIE CIELĄT ZWIĘKSZA POBRANIE PASZ STAŁYCH



AGROLAK - NAJLEPSZY DO POJENIA PREPARAT MLEKOZASTĘPCZY

AGROLAK CZEMPION

dla cieląt od 3. dnia życia (stosować tuż po odpojeniu siałą)

Preparat mlekozastępczy o niespotykanej na rynku najwyższej zawartości produktów mlecznych i wysokiej koncentracji białka. **Wykonany w unikatowej technologii co-spray** tj. suszenia rozpyłowego połączonego z homogenizacją cząsteczek tłuszczu. Każda drobina tłuszczu otoczona jest białkami, co gwarantuje bezpieczeństwo skarmianego preparatu, idealną mieszalność i stabilność gotowego roztworu. Wysoka przyswajalność składników pokarmowych pozwoli na szybkie tempo wzrostu cielęcia. Dodatkowo zdrowy rozwój cielęcia wspomagany jest prebiotykami gwarantującymi podniesienie odporności organizmu na atak patogenów środowiskowych.

Skład: białko 22%, tłuszcz surowy 19%, włókno surowe 0%, witamina A 25 000 I.U., witamina D3 5000 I.U., witamina E 150 mg, żelazo 100 mg.

AGROLAK

1

dla cieląt od 3. dnia życia (stosować tuż po odpojeniu siałą)

Najwyższa zawartość surowców mlecznych i mleka w proszku: białko 21%, tłuszcz 19%, włókno 0,0%, laktoza 42%, Ca 0,8%, P 0,6%, lizyna 1,95%, witamina A 15 000 j.m./kg, witamina D 3 000 j.m./kg, witamina E 120 mg/kg, witamina C 150 mg/kg.

Wsparcie i budowa odporności: zakwaszenie kwas ortofosforowy, kwas cytrynowy, mrówczan wapnia, sole kwasu masłowego oraz stabilizatory bakteryjne: Bacillus licheniformis i Bacillus subtilis.

AGROLAK

EXCELLENT

dla cieląt od 3. dnia życia (stosować tuż po odpojeniu siałą)

Białko 21%, tłuszcz 17,6%, włókno 0,0%, laktoza 46%, Ca 0,7%, P 0,55%, lizyna 1,95%, witamina A 15 000 j.m./kg, witamina D 3 000 j.m./kg, witamina E 120 mg/kg, witamina C 150 mg/kg.

Wsparcie i budowa odporności: zakwaszenie kwas ortofosforowy, kwas cytrynowy, mrówczan wapnia, sole kwasu masłowego oraz stabilizatory bakteryjne: Bacillus licheniformis i Bacillus subtilis.



AGROLAK

KOMFORT

dla cieląt od 5. dnia życia

Białko 22%, tłuszcz 14%, włókno 0,8%, Ca 0,7%, P 0,5%, lizyna 1,6%, witamina A 10 000 j.m./kg, witamina D 2 000 j.m./kg, witamina E 80 mg/kg, witamina C 100 mg/kg.

Wsparcie i budowa odporności: zakwaszenie kwas ortofosforowy, kwas cytrynowy, mrówczan wapnia, stabilizatory bakteryjne: Bacillus licheniformis i Bacillus subtilis.

AGROLAK

LEN

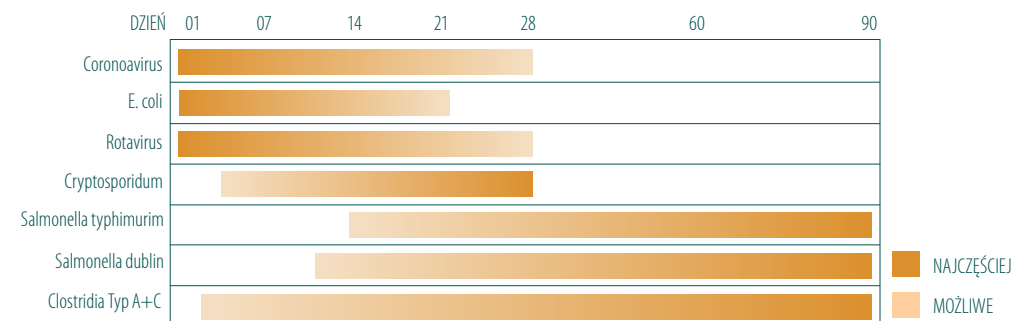
dla cieląt od 3. tygodnia życia

Preparat dietetyczny o wysokiej zawartości siemienia lnianego : białko 22%, tłuszcz 12%, włókno 3,5%, Ca 0,7%, P 0,6%, lizyna 1,4%, witamina A 10 000 j.m./kg, witamina D 2 000 j.m./kg, witamina E 80 mg/kg, witamina C 100 mg/kg.

Wsparcie i budowa odporności: zakwaszenie kwas ortofosforowy, kwas cytrynowy, mrówczan wapnia, stabilizatory bakteryjne: Bacillus licheniformis i Bacillus subtilis.

Właściwe żywienie cieląt zapewnia wyższą produkcję mleka i długowieczność krów. Jeśli żywisz lepiej cielęta w okresie odpajania osiągniesz natychmiastowy efekt: brak chorych cieląt, brak biegunek u cieląt młodszych i starszych.

PRAWDOPODOBIEŃSTWO WYSTĘPOWANIA ZAKAŻEŃ CHOROBTWÓRCZYCH U CIELĄT W OKRESIE ODPAJANIA

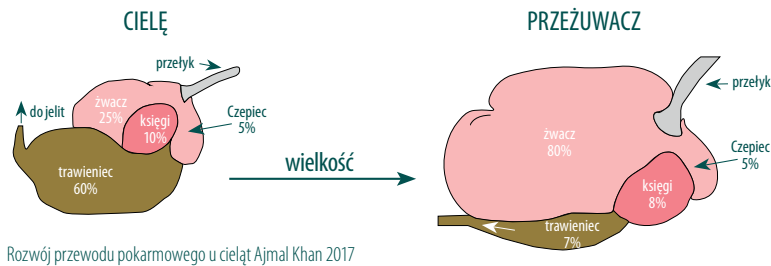


ŻYWIENIE CIEŁĄT PASZĄ STAŁĄ

Dzięki wczesnemu skarmianiu prestarterów u cieląt możliwe jest nie tylko uzyskanie wysokich przyrostów dobowych ale również przyspieszenie rozwoju przewodu pokarmowego, a szczególnie żwacza.

Wysokiej jakości mieszanki treściwe dostarczają cielętom materiałów budulcowych i energii, a ich fermentacja w małym żwaczu do kwasu propionowego i masłowego stymuluje rozwój brodawek żwaczowych. (Górka 2020). Aby cielę było zdrowe i szybko rosło, potrzebne są delikatne prestartery o składzie dostosowanym do możliwości trawiennych małych zwierząt.

Prestarter daje po pierwszym miesiącu odchowu pobrania paszy do 1kg dziennie.

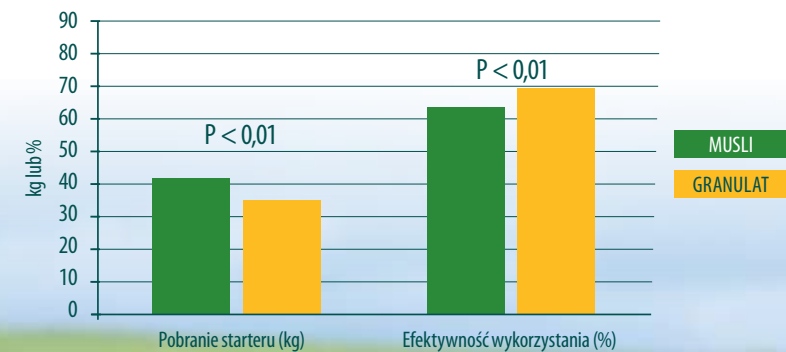


NAJLEPSZA FORMA PRESTARTERA DLA CIEŁĄT

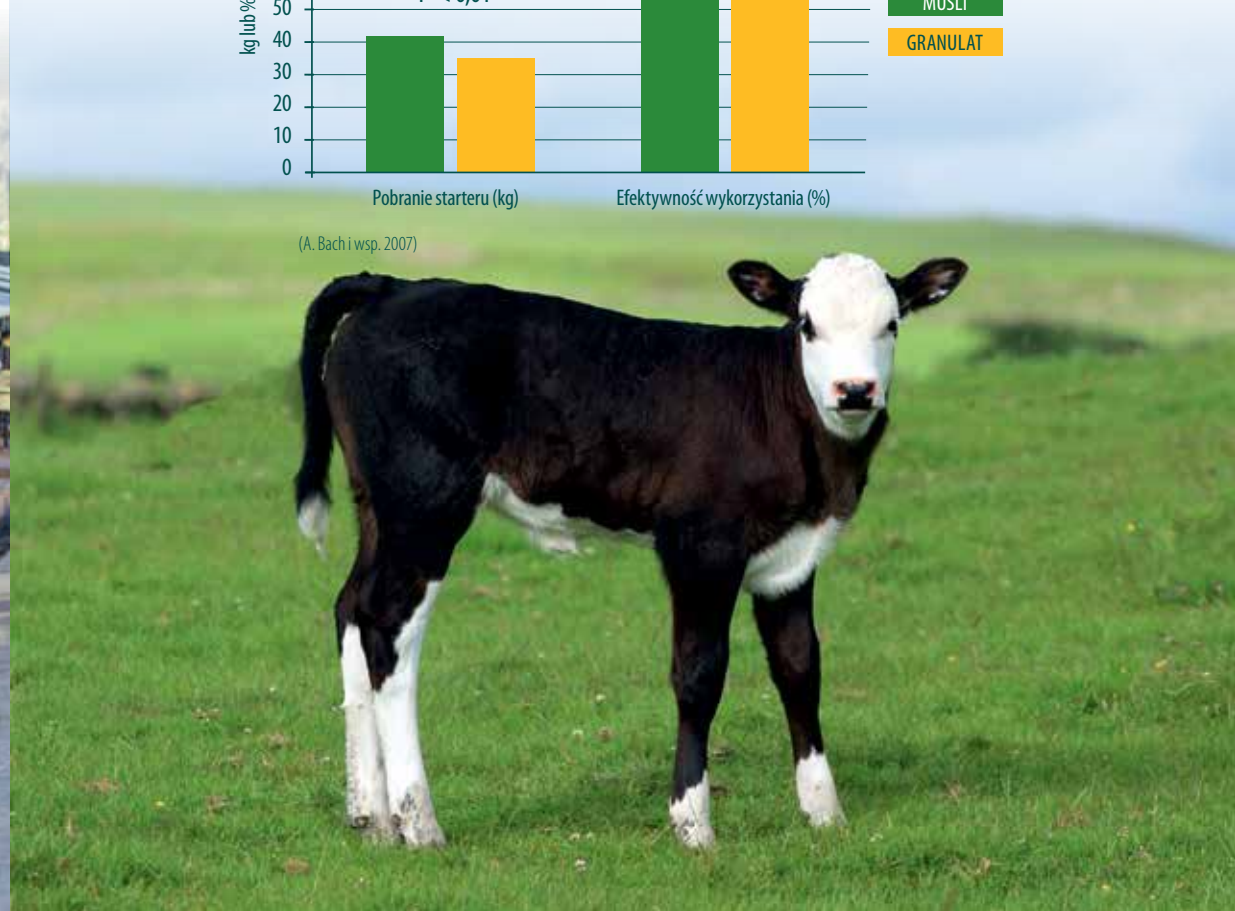
Odradzamy formy sypkie, ze względu na duże niebezpieczeństwo kwasicy i keratozy żwacza

(Górka 2017)

Pasze sypkie są mniej chętnie pobierane przez cielęta. Polecamy mieszanki granulowane bądź mieszanki typu musli dla cieląt, składające się z wysokobiałkowego granulatu oraz całych bądź przetworzonych ziaren zbóż. Z badań porównawczych przeprowadzonych w 2007 roku przez zespół dr A. Bach wynika, że dobry, granulowany prestarter zapewnia większą strawność i większą efektywność wykorzystania paszy, szczególnie u młodszych cieląt. Przewagą musli jest większe pobranie oraz wyższe pH żwacza, ale minusem dłuższy czas przeżuwania i trawienia oraz nieco niższa efektywność żywieniowa.



(A. Bach i wsp. 2007)



MIESZANKI TREŚCIWE DLA CIELĄT



Mieszanka łącząca zalety musli i granulowanych prestarterów

Dzięki możliwościom technologicznym nowoczesnej wytwórni pasz w Grajewie (a szczególnie liniom podwójnej granulacji) przygotowaliśmy mieszankę w formie granulatu, w którym zamknięte jest 25% całego ziarna owsa. Dzięki temu udało się połączyć charakterystyczne dla Musli KPP wysokie pobranie z wyższą strawnością i wyższą efektywnością żywieniową granulatu. Przygotowując prestarter dla cieląt wzięliśmy pod uwagę wyniki badań z całego świata dotyczące optymalnej zawartości białka, aminokwasów, skrobi, cukrów oraz włókna NDF (powyżej 18%) i ADF (poniżej 8%). **Prestarter „Smakuś” wprowadzamy do żywienia cieląt jako pierwszą paszę stałą, już w pierwszym tygodniu życia.** „Smakuś” jest niezwykle smaczny i łatwo strawny, a to ważne dla małych zwierząt. Zaobserwowano wysokie pobranie tego prestarteru już w kilka godzin po jego podaniu. Ważnym wyróżnikiem „Smakusia” jest wspomaganie odporności przewodu pokarmowego przez użycie w składzie MOS-ów i beta-glukanów z komórek drożdży oraz stymulowanie krypt jelitowych do wczesnych działań immunologicznych. Wprowadzając na rynek prestarter konsultowaliśmy się z hodowcami, którzy dążą do uzyskania maksymalnych przyrostów już w pierwszym miesiącu życia cieląt czyli o 100g/dobę wyższe.

MUSLI KPP

„Musli KPP” gwarantuje zrównoważony rozwój cieląt praktycznie od urodzenia. Obok płatków owsianych i łatwostrawnych mikronizowanych zbóż, Musli KPP zawiera całe ziarna kukurydzy. Mają one ogromne znaczenie dla rozwoju brodawek żwaczowych, od których w przyszłości zależeć będzie wydajność krowy. Młode 2-4 tygodniowe jałoweczki całe ziarno kukurydzy trawią nieco dłużej, co ogranicza możliwość osiągnięcia maksymalnych przyrostów w pierwszym miesiącu odchowu. W pierwszym miesiącu odchowu można stosować prestrater „Smakuś”, zaś w drugim i kolejnym miesiącu „Musli KPP”. Czy warto wprowadzać te zmiany?

Intensywne żywienie cieląt tylko w tym krótkim okresie od urodzenia do odsadzenia **zwiększa wydajność mleczną krów w pierwszej laktacji od 550 do ponad 1000 litrów.** Dzięki zmianom nawyków żywieniowych, zaserwowaniu nowonarodzonym cielętom prestartera „Smakuś”, a po 4 tygodniach przejściu na „Musli KPP” zwierzęta będą miały: **wyższą odporność, wyższe przyrosty i w przyszłości wyższą wydajność mleczną.**



AgroSTARTER

Mieszanka granulowana dla cieląt od 1. do 10. tygodnia życia.

Mieszanka poddawana jest obróbce ciśnieniowo-termicznej, co przekłada się na wyższą strawność, szczególnie ważną dla młodych zwierząt. Agro starter zawiera w pełni strawne białka, w tym także pochodzące z surowców mlecznych. Skład uzupełniony jest przez nowoczesny, atrakcyjny dla młodych zwierząt zestaw smakowo-aromatyczny, co powoduje znacznie większe pobranie paszy i wyższe przyrosty dobowe.

AgroTOP CJ

Mieszanka granulowana dla cieląt i jałówek, do stosowania w żywieniu od 7. dnia do końca 6. miesiąca. Top CJ podawać można „do woli” w okresie do odsadzenia cieląt oraz w ilości do 3 kg w dalszym okresie odchowu.



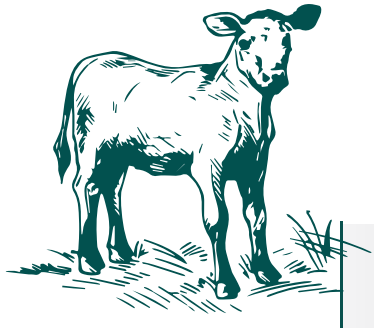
Mieszanka dla starszych cieląt, od 4. tygodnia życia.

Nowatorska mieszanka składająca się z granulatu, mikronizowanych ziaren kukurydzy i jęczmienia oraz siewki z lucerny. Dodatek siewki wspiera rozwój żwacza przez zwiększenie powierzchni brodawek żwaczowych, co przekłada się na zdolność wchłaniania produktów fermentacji a w konsekwencji na wzrost wydajności mlecznej. Siewka wzmacnia nawyk przeżuwania, przyspiesza rozwój ślinianek i wzrost wydzielania śliny stabilizującej pH żwacza. Celem wsparcia odporności cieląt Smakuś TMR zawiera także żywe komórki drożdży, oligosacharydy mannanu (MOS-y) i kwas glukonowy.

MIESZANKI TREŚCIWE DLA CIELĄT

	Okres stosowania w żywieniu	Białko %	Skrobia %	Energia VEM	Wit. A j.m.	Wit. D j.m.	Wit. E mg	Cechy szczególne
AGRO SMAKUŚ	Prestarter od 3. dnia życia do 12 tygodnia	20	25	980	12 000	3 000	100	Całe ziarno pszenicy, MOS, kwas glukonowy
AGRO MUSLI KPP	Prestarter od 3. dnia życia do 12 tygodnia	19	36	1 010	12 000	3 000	100	Mikronizowane ziarna zbóż, płatki zbożowe, całe ziarno kukurydzy
AGRO STARTER	Od 1 do 10 tygodnia	21	23	950	12 000	3 000	100	Pakiet smakowy gwarantujący wysokie pobranie
AGRO TOP CJ	Od 1. tygodnia życia do 6. miesiąca	19	27	960	8400	2100	70	Dobrze zbilansowana i smaczna mieszanka, do stosowania przez cały okres odchowu cieląt
AGRO SMAKUŚ TMR	Od 4. tygodnia życia do zacielenia	16,5	29	950	8400	2100	70	Pełen TMR dla starszych cieląt, mogący stanowić całość dawki pokarmowej

PROGRAM ODCHOWU CIELĄT



Agro **KADET**

Agro **STARTER**

LEN

KOMFORT

1 / EXCELLENT

CZEMPION

AGROLAK

SMAKUS
TMR

MUSLI KPP

SMAKUS
PRESTARTER DLA CIELĄT

Agro **MH**

ZACIELENIE

Agro Top CI / CI MAX / VitAgro KOMFORT

MIESIĄC

TYDZIEŃ

1 2 3 4 5 6 7 8 9 10 11 12 13 14 15 16 17 18 19 20 21 22 23 24

I OKRES ODCHOWU

II OKRES ODCHOWU

III OKRES ODCHOWU

CHARAKTERYSTYKA

Intensywny rozrost ciała z naciskiem na przygotowanie do trawienia pasz objętościowych, intensywny wzrost.

Rozrost gruczołu mlekotnego, dalszy intensywny wzrost.

Intensywny przyrost pładu oraz dalszy wzrost bez zbędnego odłuszczenia.

ZALECENIA

Prestarter i Witag podajemy do 10 dni.
Preparat mlekozastępczy podajemy w ilości 6-8 litrów dziennie w koncentracji 125-150 g preparatu/l wody.
Zalecane jest 3-krotne pojenie cieląt w ciągu dnia co zapewnia najlepsze przyrosty dobowe.
Jednocześnie nie więcej niż 3 l pojęcia, od podniesienia temperatury pojęcia.
Regularne dezynfekowanie i higienizowanie pomieszczenia.
Zapotrzebowanie żywieniowe: 1000 VEM energii oraz 19% białka ogólnego.

Zapotrzebowanie żywieniowe:
- do 6 miesięcy: 950 VEM energii i 17% białka ogólnego
- od 6 do 15 miesięcy: 850 VEM energii oraz 16% białka.
Odpowiednie zbilansowanie mineralno-witaminowe.

Zapotrzebowanie żywieniowe:
- 850 VEM energii i 15% białka

CEL

- jak najwcześniejsze podrośnięcie masy ciała – kluczowe dla wydajności w przyszłej laktacji
- wysokie przyrosty 1000g/dobę
- prawidłowy rozwój układu

- osiągnięcie wagi min 360 kg w wieku 13-15 msc
- kondycja BCS w momencie inseminacji nie wyższa niż 3,2
- rozwój gruczołu mlekotnego przy minimalnym odłuszczeniu
- wysokie przyrosty dobowe

- utrzymanie kondycji jakości nie wyższej niż 3,2 w skali BCS
- wysokie przyrosty dobowe
- odrosty rozrost gruczołów i narządów
- bez zbędnego odłuszczenia

1 do 3 miesiąca



4 do 15 miesiąca



16 do 24 miesiąca



MIESZANKI TRĘŚCIWE DLA STARSZYCH CIELĄT

I MŁODZIEŻY HODOWLANEJ

AgroKADET

Jest to granulowana mieszanka przeznaczona dla starszych cieląt, powyżej 11 tygodnia życia. W tym czasie następuje u jałówek rozwój gruczołu mlekowego, dlatego Kadet zawiera wysoki poziom witamin oraz optymalny dla wzrostu gruczołów bilans aminokwasów.

AgroMH

Jest to mieszanka dla starszych jałówek, może być stosowana aż do 1. wycielenia. Zachowano optymalny bilans aminokwasów, jednocześnie zwiększając poziom strawnego włókna NDF. Uzyskujemy dzięki temu wysokie przyrosty dobowe jałówek, zdrowy rozwój gruczołów i narządów oraz nie dopuszczamy do otluszczenia zwierząt.

MIESZANKI TRĘŚCIWE DLA STARSZYCH CIELĄT I MŁODZIEŻY HODOWLANEJ

Mieszanki treściwe	Okres stosowania w żywieniu	Białko %	Skrobia %	Energia VEM	Wit. A j.m.	Wit. D j.m.	Wit. E mg	Cechy szczególne
AGRO KADET	Od 11 do 16 tygodnia	18	27	950	12 000	3 000	100	Optymalny bilans aminokwasów, utrzymany wysoki poziom witamin
AGRO MH	Od 16 tygodnia do wycielenia	19	22	920	10 500	2 700	90	Wyższy poziom włókna NDF, optymalny bilans aminokwasów



STOSUJ DLA ODSADZONYCH CIELĄT

SMAKUŚ TMR

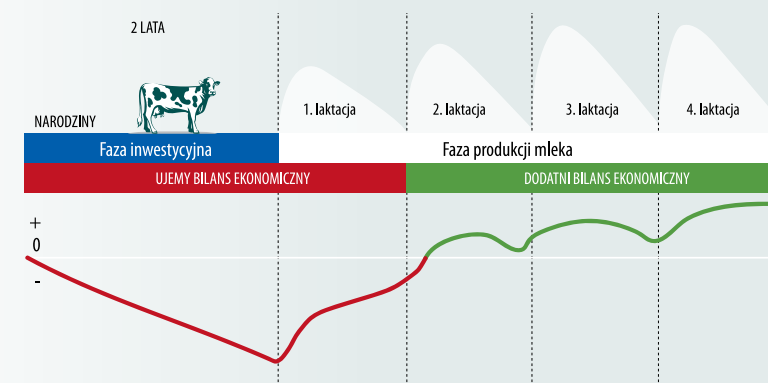
przyspieszony odchów cieląt

- Smaczna, pobierana w dużych ilościach mieszanka dla cieląt
- Umożliwi uzyskanie nawet 1200 g przyrostu na dobę
- Całe ziarna zbóż wspomagają rozwój żwacza
- Sieczka wspiera nawyk przeżuwania
- Wydzielanie przy przeżuwaniu dużej ilości śliny chroni żwacz przed kwasicą
- Kwas glukonowy wspomaga rozwój krypt jelitowych i hamują rozwój patogenów
- Żywe drożdże stabilizują trawienie i wspierają odporność
- Dawka dzienna wynosi od 1,5 kg w wieku 60 dni do 3 kg w okresie późniejszym

“

Szybki rozwój żwacza nie nastąpi przy ograniczonym dostępie do wody. Koszty hodowli jałówek są wysokie, warto zatem zadbać o skrócenie tego okresu przez intensywne żywienie. Intensywne karmienie przyspiesza 1. inseminację, a każde dodatkowe 100 g dziennego przyrostu we wczesnym okresie odchowu cieląt pozwala na uzyskanie dodatkowych 225 l mleka w 1. laktacji

Bach i Ahedo 2008



KONCENTRATY I PREMIKSY



Wysokobiałkowy koncentrat do sporządzania we własnym zakresie pasz dla cieląt i jałówek hodowlanych. Wysoki poziom aminokwasów oraz witamin i związków mineralnych zapewnia doskonałą zdrowotność i szybki wzrost zwierząt.



Premiks mineralno-witaminowy przydatny w żywieniu cieląt i jałówek. Dostarczone w formach chelatów związki mineralne gwarantują lepsze wchłanianie i związaną z tym wyższą odporność młodych zwierząt.

MAXIMUS MH koncentrat białkowo - witaminowy

Stosowanie	Od urodzenia do I. wycielenia od 25% do 30% mieszanki treściwej							
Zawartość w 1 kg	Białko 380 g	Białko jelitowe (DVE) 165 g	Bilans OEB 155 g	Energia VEM 925	Wit. A 42 000 j.m.	Wit. E 275 mg	Niacyna 1 200 mg	Wit. B12 3 000 mcg

VITAGRO CJ Max premiks mineralno -witaminowy

Stosowanie	Od urodzenia do I. wycielenia od 50 -100 g dziennie lub 2% mieszanki treściwej									
Zawartość w 1 kg	Wapń Ca 210 g	Wit. A 800 000 j.m.	Wit. D 170 000 j.m.	Wit. E 4 800 mg	Niacyna 1 200 mg	Wit. B12 3 000 mcg	Biotyna 76 000 mcg	Zn 3 400 mg	Zn org. 1 000 mg	

Premiks VitAgro CJ Max dostarcza jałówkom niezbędnych witamin i minerałów, znacznie poprawia skuteczność inseminacji.

Jeśli skuteczność zacielen jest słaba, wówczas jałówki bardzo szybko zaczynają akumulować tkankę tłuszczową i zwiększają bardzo szybko swoją masę, dla przykładu:

- 400 kg masy ciała przy pierwszym kryciu jako cel do osiągnięcia
- 2 zabiegi inseminacji: jałówka ma teraz minimum 421 kg
- 3 zabiegi inseminacji: 442 kg
- 4 zabiegi inseminacji: 463 kg

Rezultat: grube jałówki i przyszłe problemy przy wycieleniu.

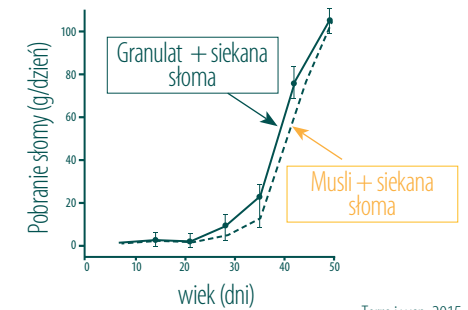
PASZE OBJĘTOŚCIOWE W ŻYWIENIU CIELĄT

Jeszcze lepsze efekty odchowu cieląt uzyskamy wprowadzając do diety siewkę z siana lub słomy o długości 2-4 cm w ilości 5-10% masy paszy treściwej. W pierwszych tygodniach pobranie siewki jest niewielkie, jednak na początku drugiego miesiąca obserwujemy wyraźny wzrost pobrania, nawet do 100 g siewki/dobę (Terre 2015).

Dodanie do dawki cieląt, szczególnie od drugiego miesiąca życia siana lub dłuższej siewki ze słomy (2-4 cm) wspiera rozwój żwacza, zwiększa ilość brodawek żwaczowych oraz ogranicza niskie pH żwacza.

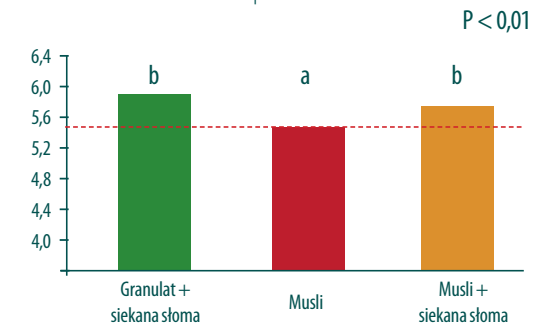
Siewka może być wymieszana z prestarterem, bądź podana oddzielnie w ilości 5-10% masy paszy treściwej. Naukowcy przychylają się do poglądu, że w sytuacji gdy boksy ścielone są obficie, a ściółka wymieniana jest co 2-3 dni, siewkę do dawki możemy wprowadzić dopiero po odsadzeniu od pasz płynnych (Górka 2017). Suche pasze objętościowe powinny się jednak najpóźniej wtedy znaleźć w dawce w ilości 100-200 g/dobę, ze względu na tworzenie się nawyku przeżuwania, z czym wiąże się zwiększona produkcja śliny niezbędnej do stabilizacji pH żwacza.

POBRANIE SIEKANEJ SŁOMY



Terre i wsp. 2015

pH ŻWACZA



ZMIENIĆ NA LEPSZE

Aby jeszcze lepiej odchować jałóweczki proponujemy zastosować w żywieniu najmłodszych cieląt nowoczesny prestarter „Smakuś”. Prestarter może być podawany cielętom jako jedyna pasza treściwa do końca 12 tygodnia, pod warunkiem uzupełnienia dawki od drugiego miesiąca życia w siewkę bądź siano w ilości 100 do 200 g/sztukę dziennie.

Jeśli w drugim miesiącu rozpoczynamy skarmianie „Musli KPP”, wówczas uzupełnienie dawki o siewkę lub siano może nastąpić dopiero po odsadzeniu od pasz płynnych. Badania dowodzą, że obecne w „Musli KPP” całe ziarno kukurydzy pełni rolę elementu strukturalnego i dodanie w tym przypadku do dawki siewki już w drugim miesiącu niewiele zmienia (Górka 2020).

Dzisiaj już wiemy, że możliwe jest kierowanie biologią rozwoju przeżuwacza poprzez właściwe żywienie. Nie należy używać w odchowie preparatów o zawartości białka <20% oraz prestarterów <18%, gdyż ogranicza to rozwój cieląt.

U cieląt żywionych według naszego programu dochodzi do szybszego rozwoju gruczołów i narządów: **wątroba zwiększa swoją masę nieproporcjonalnie do wzrostu masy ciała przez większą dostępność składników pokarmowych.** Również gruczoł mlekowy rozrasta się szybciej niż pozostałe części ciała u cieląt żywionych powyżej zapotrzebowania białkowego. Dane naukowe wskazują, że wczesne programowanie metabolizmu ma dożywotni wpływ na produktywność.



Status siary i pobranie składników pokarmowych oraz tempo wzrostu przed odsadzeniem mają wpływ na wydajność mleczną w ciągu życia (większą niż selekcja genetyczna).

POJENIE CIELĄT SIARĄ I PREPARATEM MLEKOZASTĘPCZYM, A ZACHOWANIA BEHAVIORALNE

Cieląt nie wolno poić z otwartych wiader z powodu braku rynienki przełykowej i wprowadzenia preparatu do beztlenowego środowiska żwacza, w których może dojść do gnicia preparatu i związanych z tym biegunek. Równie istotny jest czas picia.

Cielęta pojone mlekiem z otwartych wiader potrzebują zaledwie 1 minuty, aby je opróżnić. Tymczasem odruch ssania utrzymuje się u nich przez około 15 minut. Niezrealizowana potrzeba ssania powoduje, że cielęta ssają się nawzajem. Prowadzi to do utrwalania złych nawyków, może być też przyczyną zakażeń.

Równie ważne są potrzeby społeczne cieląt. W wielu cielętnikach cielęta utrzymywane są w pojedynczych kojcach tylko w 1. tygodniu życia. Po tym czasie przenoszone są do kojców grupowych. Połączenie sprzyja wzajemnemu uczeniu się cieląt wczesnego pobierania pasz a także kontakt socjalny.

Najlepsze efekty przynosi utrzymanie cieląt w parach. Cielęta już od pierwszego tygodnia pobierały więcej paszy stałej i rosły lepiej, niż utrzymywane indywidualnie.

Żywimy tak, aby jałówki w okresie krycia, przy BCS 3, osiągnęły 55% masy ciała sztuki w pełni dojrzałej. Natomiast po wycieleniu jałówki (krowy pierwsiastki) powinny osiągnąć 80% masy ciała krowy w pełni dojrzałej, przy BCS 3. Ma to ogromny wpływ na wyższą wydajność mleczną w przyszłości.



Zapewne zauważyłeś, że:

- ◇ dobre fermy z biegiem czasu systematycznie zwiększają ilość produkowanego mleka,
- ◇ z przeciętnych krów, niezależnie od użytego do inseminacji nasienia byka, zawsze uzyskujemy przeciętne jałówki,
- ◇ dobre krowy mają tendencję do dawania dobrych jałówek,
- ◇ nawet od świetnych krów, przy gorszych warunkach odchowu będą pochodzić słabe jałówki.

Wymagania dotyczące przyrostów jałówek w okresie od urodzenia do 1. wycielenia

Od urodzenia do odsadzenia, od 1. do 60. dnia życia

W tym okresie wymagamy od jałówki podwojenia masy ciała, czyli osiągnięcia 80 – 85 kg. Przyrost powinien wynosić od 700 do 750 g dziennie. Do żywienia w tym okresie polecamy: Agro Smakuś, Agro Musli KPP, Agro Starte oraz Top CJ.

Od odsadzenia do 13 miesięcy, czyli do czasu pierwszej inseminacji

Na koniec tego okresu jałówka powinna osiągnąć masę równą 55% masy dorosłej krowy, czyli nie mniej niż 360 kg. Przyrost powinien zatem wynosić 850 g dziennie. Aby zachować wysokie tempo przyrostów po odsadzeniu cieląt, konieczne jest dostarczenie do organizmu wysokich dawek białka metabolicznego. Jałówki muszą szybko rosnąć, ale pozostać chude. Możemy to uzyskać przez wprowadzenie do dawki dużych ilości pasz włóknistych oraz kontrolę kaloryczności dawki. Bardzo ważna jest też aktywność fizyczna zwierząt na pastwiskach. Jako uzupełnienie żywienia starszych jałówek polecamy w okresie od 11 do 16 tygodnia Agro Kadet lub Top CJ, a następnie Agro MH.

Jałówki zacielone

Umiarkowane wymagania pokarmowe przez pierwsze 200 dni ciąży powodują, że dawki żywieniowe mogą być w praktyce trudne do realizacji. W żywieniu preferowane powinny być pasze włókniste, wypełniające. Konieczny jest dostęp do otwartej przestrzeni umożliwiającej aktywność fizyczną zwierząt.

Jako uzupełnienie białka oraz witamin i związków mineralnych polecamy na ten okres mieszankę Agro MH bez GMO. Dużo większe wymagania pokarmowe mają jałówki cielne w ciąży ostatnich 80-90 dni ciąży, kiedy to przy masie urodzeniowej 40 kg płód będzie przyrastał 600 g dziennie.

Szczególnie w ciąży ostatnich trzech tygodni konieczne jest uzupełnienie energii, wprowadzenie do dawki preparatów glukoplastycznych oraz β -karotenu poprawiającego działanie odpornościowe siary. Najlepsze w tym okresie będzie uzupełnienie dawki 2-3 kilogramami mieszanki okołoporodowej Delicja.



MiR (Mleko i Rozród) to program mający na celu poprawę efektywności ekonomicznej gospodarstwa przez holistyczne ujęcie jego zasobów i możliwości rozwoju. W ramach programu audytujemy nie tylko bieżące żywienie i stan zdrowotny krów, ale także produkcję i przechowanie pasz objętościowych oraz utrzymanie i odchów młodzieży od urodzenia do pierwszego wycielenia.

Wspólnie z hodowcą tworzone są rozwiązania krótkoterminowe, w celu poprawy istniejących niedociągnięć oraz długofalowe, nastawione na poprawę wyników w perspektywie 2-3 lat.

W ramach programu MiR nasi Hodowcy otrzymują:

- ◆ regularny serwis doradcy żywieniowego obejmujący ocenę żywienia oraz kondycji i stanu zdrowia cieląt i krów
- ◆ bezpłatną analizę chemiczną pasz objętościowych przeprowadzaną w naszych laboratoriach
- ◆ racjonalne i efektywne dawki żywieniowe dostosowane do bazy paszowej i fazy laktacji krów
- ◆ właściwe zasuszenie i przygotowanie krów i jałówek cielnych do porodu i laktacji
- ◆ doradztwo w zakresie doboru odmian roślin przeznaczonych do zakiszenia.



W obsługiwanych przez nas gospodarstwach obserwujemy ciągły wzrost wydajności mlecznej z jednoczesnym wydłużeniem się czasu użytkowania krów. Rośnie też grono naszych Hodowców, którzy mogą pozwolić na sprzedaż jałówek cielnych, a kilku z nich dochowało się krów o wydajności życiowej 100 000 litrów mleka. Zawsze można produkować więcej, lepiej i taniej. Zatem nie zwlekaj i już dziś zaprosz do siebie naszego Doradcę.



TEREN DZIAŁANIA HANDLOWCÓW

Piotr Szybiński

dyrektor działu
tel. +48 609 902 566

Krzysztof Zembik

dyrektor ds. dystrybucji/manager produktu
tel. +48 502 005 481

Tomasz Chmielewski

kierownik ds. dystrybucji
tel. +48 885 152 989

Daniel Marchelewski

dyrektor regionalny
tel. +48 693 457 561

Danuta Twarowska

doradca żywieniowy
tel. +48 609 902 557

łomżyński,
kolneński

Paweł Lenda

doradca żywieniowy
tel. +48 885 962 120

ostrowski,
wołomiński,
wyszowski

Karol Ostrowski

doradca żywieniowy
tel. +48 885 152 990

łomżyński,
zambrowski

Mieczysław Rodziewicz

przedstawiciel regionalny
tel. +48 885 962 119

łomżyński

Tomasz Kaliszewski

menedżer
ds. profilaktyki i żywienia
tel. +48 785 882 593

ostrowski,
zambrowski

Grzegorz Grzymała

przedstawiciel regionalny
tel. +48 785 854 536

ostrowski,
zambrowski

Karol Grygielko

kierownik regionalny
tel.: +48 885 853 094

Karol Grygielko

kierownik regionalny
tel.: +48 885 853 094

bielski,
siemiatycki,
wysokomazowiecki

Radosław Kozłowski

spec. ds. żywienia i profilaktyki
tel. +48 885 852 647

białostocki,
sokołski,
augustowski,
moniecki

Jacek Płoński

przedstawiciel regionalny
tel. +48 887 773 941

białostocki,
hajnowski,
bielski,
wysokomazowiecki

Łukasz Mrozek

kierownik regionalny
tel. +48 603 680 653

Arkadiusz Antochów

doradca żywieniowy
tel. +48 885 850 401

ciechanowski,
płoński, mławski,
przasnyski,
działdowski,
nidzicki

Łukasz Mrozek

kierownik regionalny
tel. +48 603 680 653

ostrolecki,
pułtuski

Wojciech Langner

doradca żywieniowy
tel. +48 887 773 942

woj. pomorskie,
woj. kujawsko-pomorskie

Sebastian Zakrzewski

doradca żywieniowy
tel. +48 607 159 706

ostrołęcki,
makowski

Katarzyna Kowalska

doradca żywieniowy
tel. +48 609 902 556

ostrołęcki, elbląski,
pasłęcki, gdański,
iławski, braniewski,
malborski,
nowodworski

Mirosław Karpienia

kierownik regionalny
tel. +48 607 734 036

Dariusz Kiński

doradca żywieniowy
tel. +48 885 853 097

piski,
kolneński,
szczycieński

Ireneusz Folejewski

doradca żywieniowy
tel. +48 601 561 620

suwalski,
olecki,
sejneński,
gotdapski

Paweł Zegarowicz

doradca żywieniowy
tel. +48 785 882 594

grajewski,
ełcki,
moniecki,
augustowski

Anna Sztrom

przedstawiciel regionalny
tel. +48 885 962 121

olsztyński,
szczycieński,
bartoszycki,
elbląski,
ostrołęcki,
lidzbarski,
pasłęcki

Tomasz Górski

kierownik regionalny
tel. +48 607 152 028

Ireneusz Walczak

doradca żywieniowy
tel. +48 781 829 597

garwoliński,
koziennicki,
woj. lubelskie

Tomasz Górski

kierownik regionalny
tel. +48 607 152 028

woj. małopolskie,
podkarpackie,
powiat węgrowski,
miński

Karolina Wasilewska

przedstawiciel regionalny
tel. +48 609 902 578

sokołowski,
siedlecki,
łosicki

Łukasz Kołobuz

kierownik regionalny
tel. +48 607 734 269

Marta Sznek

doradca żywieniowy
tel. +48 609 902 613

wielkopolskie

Łukasz Kołobuz

kierownik regionalny
tel. +48 607 734 269

płoński, sierpecki,
płocki, żuromiński,
lipnowski, rypiński,
brodnicki,
Polska Centralno
-Zachodnia

Karolina Popa

doradca żywieniowy
tel. +48 885 127 674

woj.
kujawsko-pomorskie

CHCESZ KUPIĆ?

Szukasz dystrybutora
na swoim terenie
skontaktuj się z nami
tel. +48 609 902 566

BIURO OBSŁUGI KLIENTA

tel. 87 424 17 60
pn-pt 7.00 do 17.00





WYTWÓRNIĘ PASZ:
12-200 Pisz, Kałęczyn 8
19-203 Grajewo, ul. Elewatorska 5

tel. 87 424 17 60
biuro@agrocentrum.pl



Chcesz być na bieżąco, szukaj nas na Facebooku, Instagramie, Youtube i Tik Toku

www.agrocentrum.pl